

भारत सरकार
GOVERNMENT OF INDIA

दिल्ली राजपत्र

Delhi Gazette

एस.जी.-डी.एल.-अ.-27072023-247658
SG-DL-E-27072023-247658असाधारण
EXTRAORDINARYप्राधिकार से प्रकाशित
PUBLISHED BY AUTHORITY

सं. 238]	दिल्ली, बुधवार, जुलाई 26, 2023/श्रावण 4, 1945	[रा.रा.क्षे.दि. सं. 170
No. 238]	DELHI, WEDNESDAY, JULY 26, 2023/SHRAVANA 4, 1945	[N. C. T. D. No.170

भाग IV
PART IVराष्ट्रीय राजधानी राज्य क्षेत्र दिल्ली सरकार
GOVERNMENT OF THE NATIONAL CAPITAL TERRITORY OF DELHIवन एवं वन्यजीव विभाग
अधिसूचना

दिल्ली, 26 जुलाई, 2023

No. 81/CFD/Land/NH-24/6.13ha/FCA land/Notification/2021-22/2975.—गृह मंत्रालय, भारत सरकार की दिनांक 24.08.1950 की अधिसूचना संख्या 104-जे, दिनांक 06.12.1950 की अधिसूचना संख्या 146-जे तथा दिनांक 1 नवंबर, 1956 की एसआरओ संख्या 2536 के अनुसार तथा भारतीय वन अधिनियम, 1927 (1927 का XVI) की धारा 29 द्वारा प्रदत्त शक्तियों का प्रयोग करते हुए राष्ट्रीय राजधानी क्षेत्र दिल्ली के उपराज्यपाल, आधिकारिक राजपत्र में अधिसूचना के प्रकाशन की दिनांक से नीचे दी गई अनुसूची में वर्णित भूमि को 'संरक्षित वन' घोषित करते हैं।

अनुसूची- भाग-I

1.	जिला	जगह	क्षेत्रफल (हेक्टेयर में)	भू-निर्देशांक		
				A	B	C
	उत्तर पूर्व	यमुना नदी के पूर्वी तट पर युधिष्ठिर सेतु से सटे शास्त्री पार्क	2.44	77°14'24.770"E	28°40'6.590"N	28°40'5.850"N
				77°14'16.812"E	28°40'9.462"N	

		मेट्रो स्टेशन		D	77°14'19.460"E	28°40'11.270"N
				E	77°14'21.240"E	28°40'11.540"N
				F	77°14'25.505"E	28°40'9.156"N

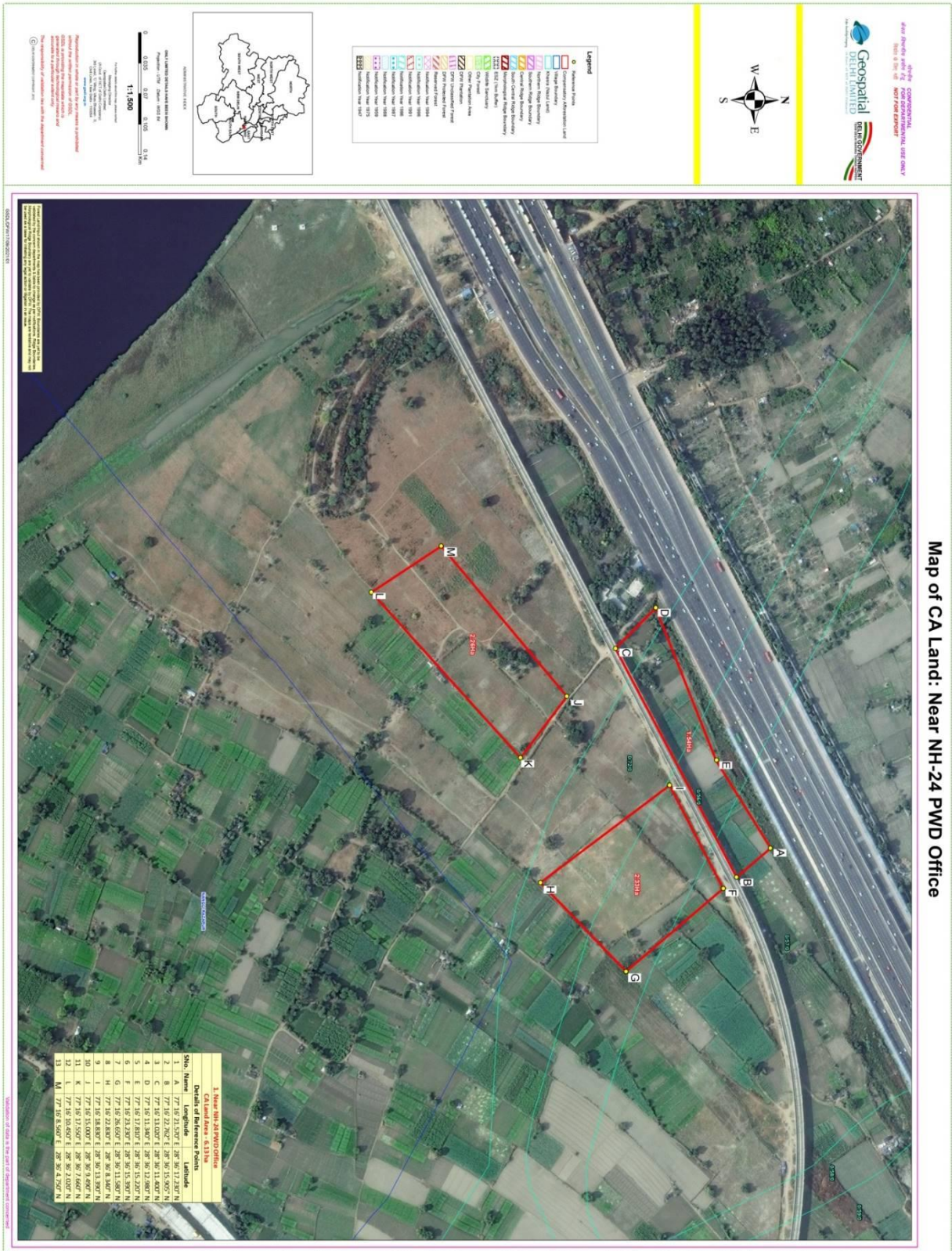
अनुसूची- भाग-2

1.	जिला	तहसील	खसरा नं.	क्षेत्रफल (हेक्टेयर में)	भू-निर्देशांक		
					A	B	C
	पूर्व	नजूल भूमि	56,57 &72	6.13	77°16'21.570"E	28°36'17.230"N	
					77°16'22.762"E	28°36'15.905"N	
					77°16'13.020"E	28°36'11.400"N	
					77°16'11.340"E	28°36'12.980"N	
					77°16'17.810"E	28°36'15.220"N	
					77°16'23.230"E	28°36'15.390"N	
					77°16'26.650"E	28°36'11.580"N	
					77°16'22.830"E	28°36'8.340"N	
					77°16'18.830"E	28°36'13.390"N	
					77°16'15.000"E	28°36'9.490"N	
					77°16'17.550"E	28°36'7.660"N	
					77°16'10.450"E	28°36'2.020"N	
					77°16'8.560"E	28°36'4.750"N	

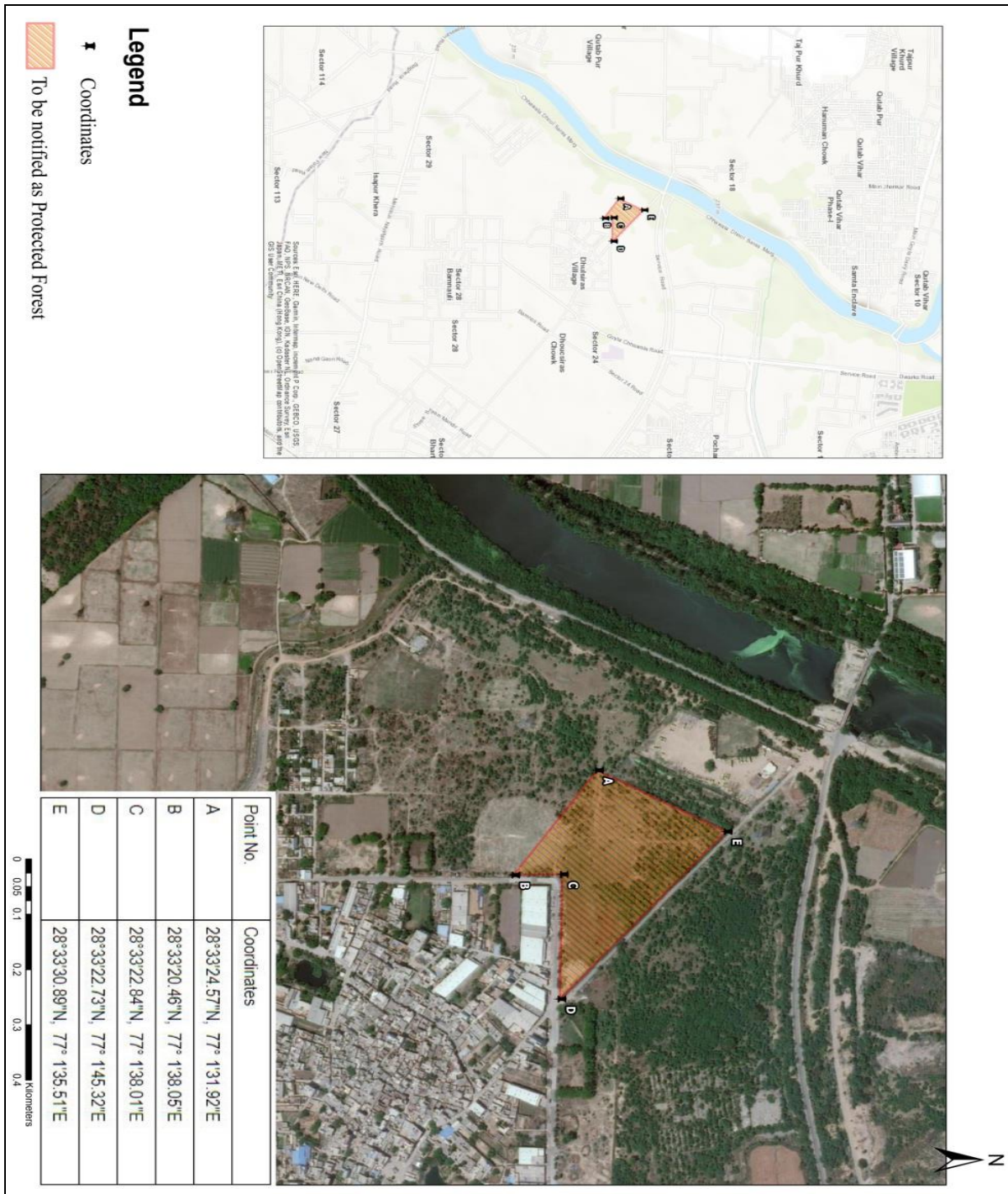
अनुसूची- भाग-3

1	जिला	तहसील	खसरा नं.	क्षेत्रफल (हेक्टेयर में)	भू-निर्देशांक		
					A	B	C
	दक्षिण- पश्चिम	कापसहेड़ा	37/1, 37/2, 37/3, 37/4	4.89	77°1'31.920"E	28°33'24.570"N	
					77°1'38.050"E	28°33'20.46"N	
					77°1'38.010"E	28°33'22.84"N	
					77°1'45.320"E	28°33'22.730"N	
					77°1'35.510"E	28°33'30.890"N	

भाग-II . का नक्शा



भाग-III . का नक्शा



राष्ट्रीय राजधानी क्षेत्र दिल्ली के उपराज्यपाल के आदेश द्वारा और उनके नाम पर, ए. के. सिंह, प्रधान सचिव (पर्यावरण एवं वन)

DEPARTMENT OF FORESTS AND WILDLIFE

NOTIFICATION

Delhi, the 26th July, 2023

No. 81/CFD/Land/NH-24/6.13ha/FCA land/Notification/2021-22/2975.—In exercise of the Powers conferred by section 29 of Indian Forest Act, 1927 (XVI of 1927), read with the Government of India, Ministry of

Home, Notification No. 104-J and 146-J dated 24.08.50 and 06.12.50, read with S.R.O. no 2536 dated 1st November, 1956, the Lt. Governor of National Capital Territory of Delhi is pleased to declare the land described in the Schedule below to be 'Protected Forests' with effect from the date of publication of this Notification in the Official Gazette.

SCHEDULE-A**Details of Part-I**

1.	District	Location	Area (in Ha.)	Geo –coordinates		
				A		
	North East	Shastri Park Metro Station adjoining to Yudhister Setu on Eastern Bank of River Yamuna	2.44	A	77°14'24.770"E	28°40'6.590"N
				B	77°14'22.040"E	28°40'5.850"N
				C	77°14'16.812"E	28°40'9.462"N
				D	77°14'19.460"E	28°40'11.270"N
				E	77°14'21.240"E	28°40'11.540"N
				F	77°14'25.505"E	28°40'9.156"N

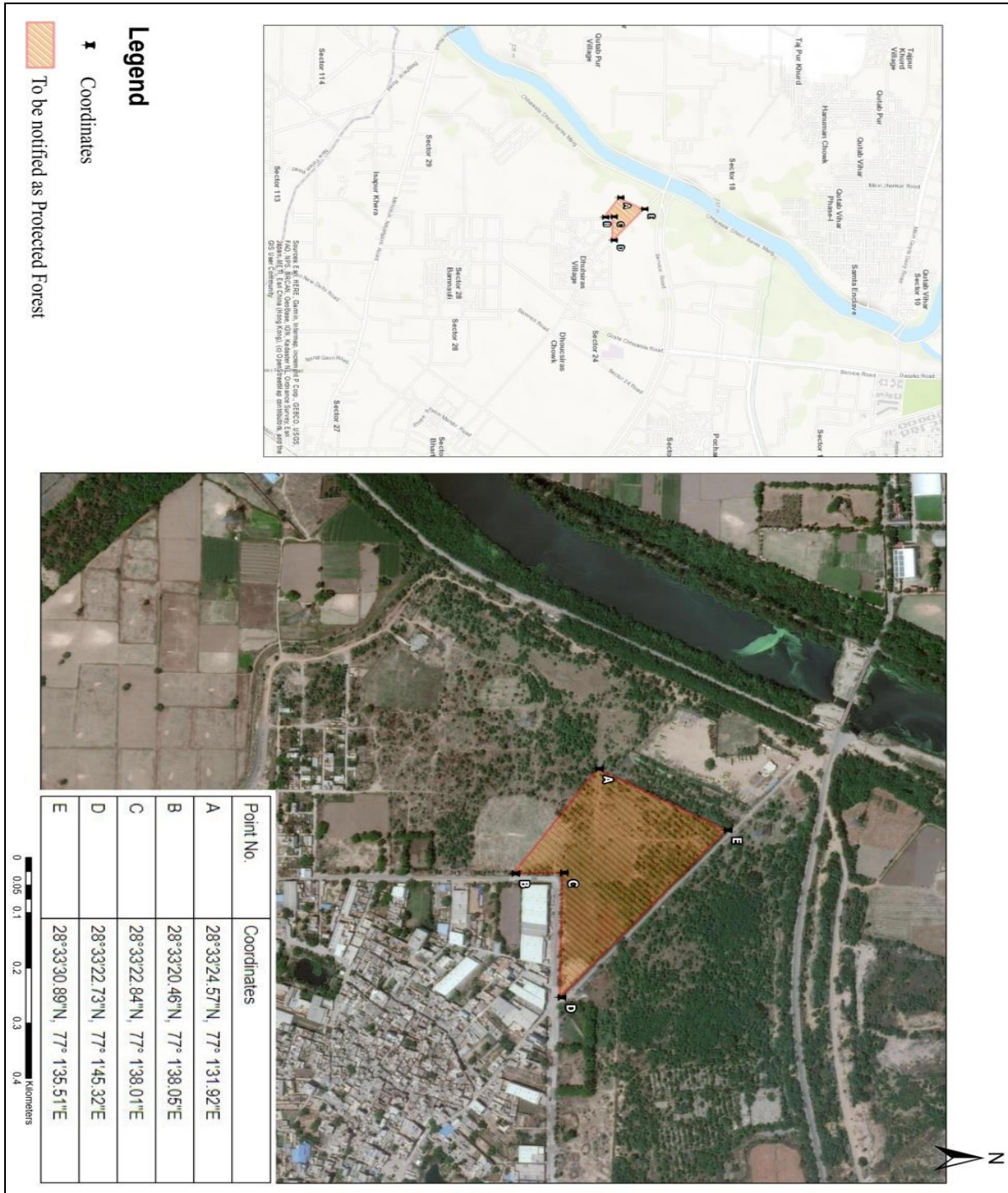
Details of Part-II

1.	District	Tehsil	Khasra nos.	Area (in Ha.)	Geo –coordinates		
					A		
	East	Nazul land	56, 57 & 72	6.13	A	77°16'21.570"E	28°36'17.230"N
					B	77°16'22.762"E	28°36'15.905"N
					C	77°16'13.020"E	28°36'11.400"N
					D	77°16'11.340"E	28°36'12.980"N
					E	77°16'17.810"E	28°36'15.220"N
					F	77°16'23.230"E	28°36'15.390"N
					G	77°16'26.650"E	28°36'11.580"N
					H	77°16'22.830"E	28°36'8.340"N
					I	77°16'18.830"E	28°36'13.390"N
					J	77°16'15.000"E	28°36'9.490"N
					K	77°16'17.550"E	28°36'7.660"N
					L	77°16'10.450"E	28°36'2.020"N
					M	77°16'8.560"E	28°36'4.750"N

Details of Part-III

1.	District	Tehsil	Khasra nos.	Area (in Ha.)	Geo –coordinates		
					A		
	South-West	Kapashera	37/1, 37/2, 37/3, 37/4	4.89	A	77°1'31.920"E	28°33'24.570"N
					B	77°1'38.050"E	28°33'20.46"N
					C	77°1'38.010"E	28°33'22.84"N
					D	77°1'45.320"E	28°33'22.730"N
					E	77°1'35.510"E	28°33'30.890"N

MAP OF PART-III



By Order and in the Name of the Lieutenant Governor
of National Capital Territory of Delhi,
A. K. SINGH, Pr. Secy. (Environment & Forests)